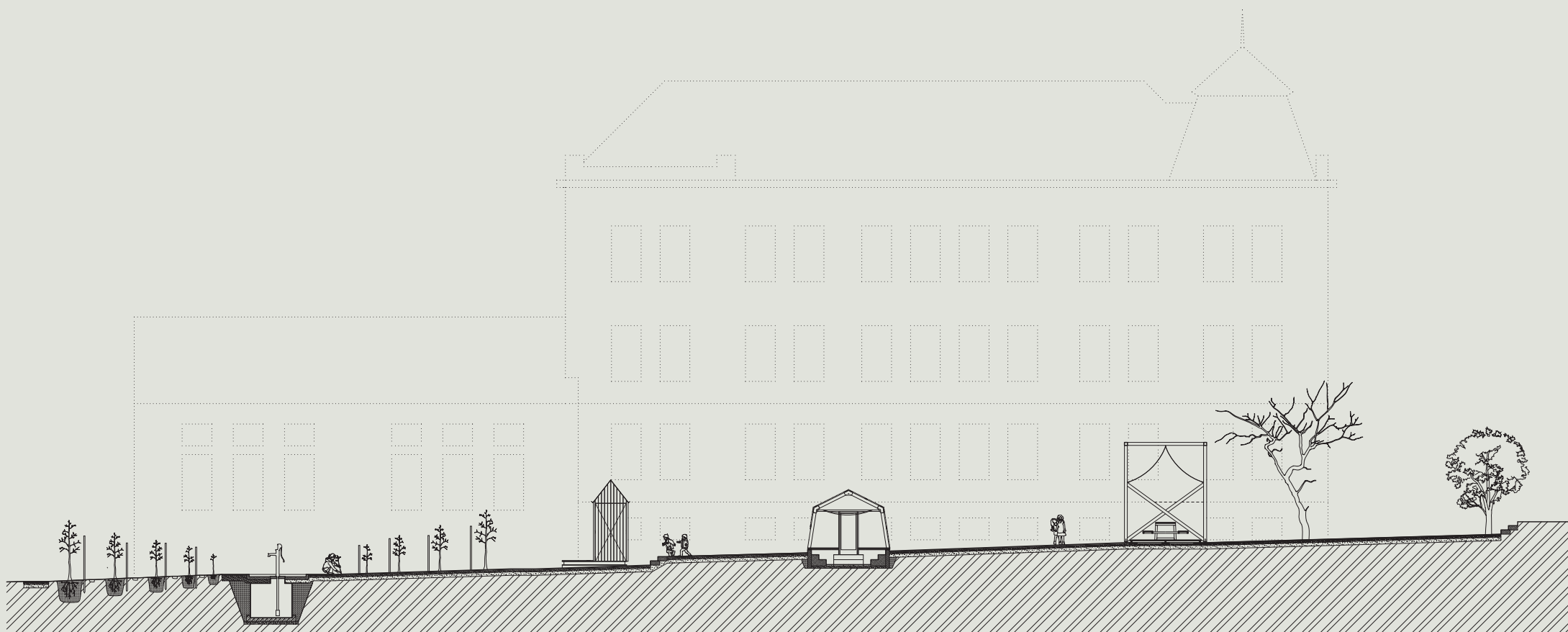


Školní zahrada ZŠ a Gymnázium v ulici Palackého 535 ČESKÁ KAMENICE



Předmět zakázky

Školní zahrada ZŠ v ulici Palackého 535

K.Ú. Česká Kamenice [621285] p.p.č. 290/2, 290/3

Objednatel

Město Česká Kamenice

Náměstí míru 219

407 21 ČESKÁ KAMENICE

Zpracovatel

ANUK architekti

Soukenné nám. 23/10

460 03 LIBEREC

776.022.518

info@anukarchitekti.cz

Autoři:

Ing. arch. Jakub Adamec, ČKA 4262

Ing. arch. Andrea Tůmová

Bc. Jan Lebl

AUTORSKÁ ZPRÁVA

Větší zahrada, větší škola, větší děti ... je to krásná, mírně svažité louka, voňavá a rozhoupaná dlouhou červnovou trávou jako nějaké jezero, návrh do této čisté louky vkládá několik míst, okolností na přírodní téma, do kterých děti samy přinesou svůj děj.

Návrh pracuje se zpevněnou plochou podél západní fasády školy. Vnímá ji jako molo na “pobřeží školní louky” - jednotlivé prvky, Venkovní třída, Velký foliovník, Přístřešek na nářadí, u tohoto mola “přistávají”, aby naložili studenty a zavezly je ke všem přírodním tajemstvím, která školní zahrada má.

1_ VENKOVNÍ TŘÍDA

Venkovní třída s co nejpotlačenější dřevěnou konstrukcí je jako taková loď s plachtou. Děti, které do ní nasednou, omývané sluncem a čerstvým vzduchem doveze za novým poznáním. Sezení pod plachtou kolem jednoho dlouhatánského stolu, vynese třídu dětí do nové situace, která jim může pomoci se učit nebo si prostě jenom povídat.

2_ FÓLIOVNÍK

Skleník či fóliovník je v každé zahradě jako diamant. Intenzivnější, bohatší, barevnější, teplejší, zářivější minizahradou ve větší zahradě. Láká z venku, uvnitř se dějí divy. Děti budou mít prostor si zaexperimentovat s vláhou, charakterem zeminy či světlem při pěstování, či následně zkusit vytvořit něco ze své úrody - jídlo nebo třeba nějakou bylinnou mast. Ke skleníku přiléhá i plocha venkovního záhonu pro zážitkové zahradničení na vzduchu. Děti tak mohou například porovnat, jak které rostlině svědčí vnitřní nebo venkovní pěstování, či si z lenosti vyzkoušet třeba takřka bezúdržbový (permakulturní) záhon - aby se krása dělala sama.

3_ STROMOVÁ ŠKOLKA

Škola bude mít svůj vlastní les nebo háj. Je tvořen 0 - 4 letými mladými stromky, které si děti samy vysadí, budou se o ně starat, porostou zároveň s nimi. Děti rostou rychle, mladé stromy ještě rychleji, děti jejich proměnu uvidí - schválně ve které třídě je jejich strom předroste? Kruhová výsadba bude působit trochu magicky, meditativně ... třeba se při kroužení dobře učí něco z paměti nebo dokonce něco pěkného vymyslí.

V každém kruhu bude stát kolem třiceti listnatých stromků, každý bude mít na starost jeden žák ze třídy. Pravidelně jednou ročně se stromky školkařským způsobem opatrně přesadí do širšího kruhu. U starších stromků se děti mohou pokusit o tvarování větví. Na konci studia si každé dítě svůj strom odnese a vysadí, kam bude chtít.

4_ REGIONÁLNÍ BOULDERY

Byli jsme požádáni, abychom se pokusili v rámci řešení zahrad artikulovat místní přírodní a krajinné zajímavosti, protože Česká Kamenice je svorníkem tří chráněných krajinných oblastí. Na místo cedulí s textovým a obrazovým materiálem jsme do zahrady umístili velké kusy hornin, které tvoří podstatu jednotlivých CHKO: Čedičový sloupec, pískovcový blok a žulový balvan. Děti se o ně budou moci opřít, pohladit je, vylézt si na ně. Povědomí o základních strukturách, které daly vzniknout zajímavým krajinným útvarům a přírodním biotopům, získají prostě - dotekem.

5_ ZAHRADNÍ DOMEK NA NÁŘADÍ

Nová drobná dřevostavba nahradí nevzhlednou stávající budku. Konstrukce využije železobetonovou desku podlahy. Sklad zahradního náčiní přímo navazuje na prostor pěstitelské zahrady.